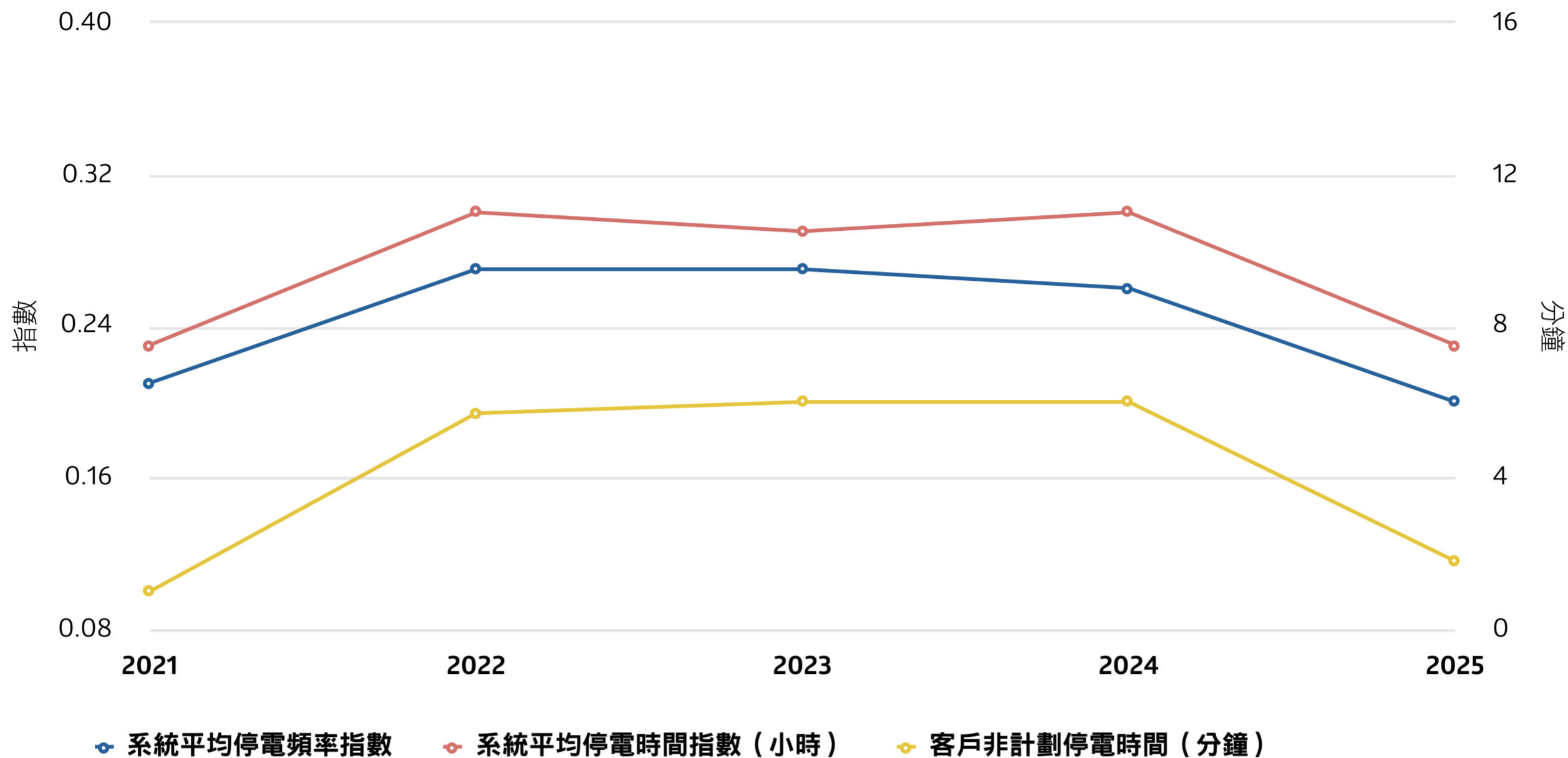


中華電力的可用率及可靠度

可用率及可靠度



1. 所列數字乃透過計算最近三年的數據平均值而得出。例如，2025 年的數字乃 2023 年至 2025 年的三年數據平均值。

2. 中華電力 2023 年至 2025 年的平均數據為 1.8 分鐘；排除重大事故日子（如 2023 年超強颱風「蘇拉」和 2025 年颱風「韋帕」及超強颱風「樺加沙」），三年的平均值為 1.1 分鐘。